

# IAPERDIMENSIONE

design ingegneria artigianato



---

Azimut scheda tecnica

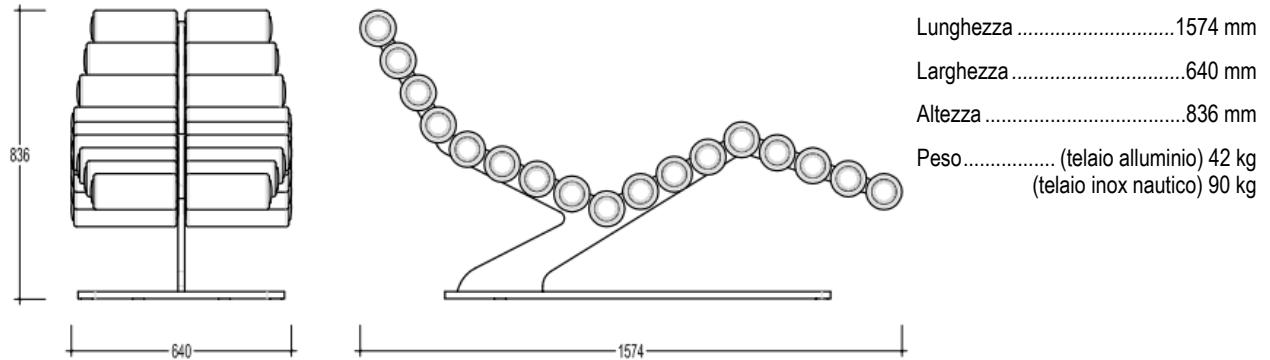
02 2015

## DESCRIZIONE

Azimut è la raffinata chaise longue Iperdimensione.

Il suo design dinamico ed esclusivo unisce la forma leggera con la funzione automassaggiante indotta dai rulli girevoli.

## LAYOUT



## RIVESTIMENTI

I prodotti Iperdimensione possono essere rivestiti con i materiali più raffinati, anche personalizzati secondo i gusti del cliente e con una gamma di colori molto ampia. Di seguito si riporta la descrizione dei materiali base.

### Microfibra

MICROFIBRA è un tessuto tecnico che nasce per l'abbigliamento sportivo, l'outdoor, il mare, ambienti belli e difficili. Alta traspirazione, idrorepellenza, elevato allungamento e adattabilità alle forme dell'imbottito e agli usi più intensi, leggerezza ed elasticità. Le caratteristiche per spa, centri benessere, piscine, imbarcazioni di forte carattere.

	Unità/Unit	Valori/Value	Norma/Norm
Peso / Weight	g/m <sup>2</sup>	270 ± 5%	/
Spessore / Thickness	mm	1,00 ± 0,1	/
Allungamento a rottura / elongation break	%	LONG ≥ 600 – TRANSV. ≥ 600	/
Composizione / Composition		Complessiva / Overall composition · P.A. 69% · P:U. 16% · E.A. 15%  Esterno in tessuto indemagliabile, interno traspirante, rovescio in Jersey 100% PA / Warp knit fabric exterior, interior breathable, backhand in Jersey 100% PA	
Norme di pulizia / Cleaning instructions		MICROFIBRA, applicata all'imbottitura IperDimensione, può essere lavata in acqua a 40° sia a mano che in lavatrice, oppure a secco. / MICROFIBRA, also when applied on IperDimensione upholstery, can be handwashed or washed with machine at 40°, or can be dry cleaned	

## Ecopelle

Leggera, idrorepellente, facile da pulire, resistente nel tempo; pensata per applicazioni Contract, Navali, per ambienti di grande affollamento. Unisce la grande praticità a potenzialità di personalizzazione infinite, mantenendo la raffinatezza adatta al prodotto IperDimensione.

	Unità/Unit	Valori/Value	Norma/Norm
Peso / Weight	g/m <sup>2</sup>	700 ± 50	UNI EN 2286-2:2001
Spessore / Thickness	mm	1,05 ± 0,1	UNI EN 2286-3:2001
Resistenza alla trazione / Tensile Strength	N	LONG ≥ 400 – TRANSV. ≥ 150	UNI EN ISO 1421 METODO 1
Allungamento a rottura / elongation break	%	LONG ≥ 150 – TRANSV. ≥ 200	UNI EN ISO 1421 METODO 1
Resistenza all'abrasione / Abrasion resistance	Cicli / Cycles	80.000	UNI EN ISO 12947-2: 2000
Solidità colore alla luce artificiale / colour fastness to artificial light	Scala dei Blu / Blue scale	≥ 6	UNI EN ISO 105 B02: 2004
Resistenza al fuoco dei mobili imbottiti sottoposti all'azione di una piccola fiamma / Fire resistance of upholstered furniture by applying a small flame		CLASSE/Class 1IM	UNI 9175: 1987 e UNI 9175-FA 1: 1994
Efficacia Antibatterica / antibacterial efficacy		≥ 99,93 %	MOD AATCC 100 Batteri: E. COLI- MRSA
Resistenza al fuoco secondo le norme / fire resistance upon norms		<ul style="list-style-type: none"> <li>· BS 5852-1:1979 (Sched. 5-part I) Fiamma equivalente a quella di un fiammifero/ <i>flame equivalent to a match</i></li> <li>· BS 5852-1:1979 Sigaretta in combustione lenta/ <i>Smoldering cigarette</i></li> <li>· IMO 2010- FTP CODE- Part 8 Prova della fiamma di propano/ <i>propane flame test</i></li> <li>· IMO 2010- FTP CODE- Part 8 Prova della sigaretta in combustione lenta/ <i>Smoldering cigarette test</i></li> <li>· NF P 92 507: 2004 Prova al bruciatore elettrico/ <i>electric burner test: M2</i></li> <li>· DIN 4102-1: B2</li> </ul>	
Resistenza alle flessioni (metodo Bally) / Bend resistance (Bally Method)	Cicli / Cycles	≥ 80.000	UNI 4818-13
Solidità del colore allo sfregamento / Colour fastness to crocking	Scala dei Grigi / Grey scale	Secco/Dry 5 - Alcool etilico/ <i>ethilic alcohol</i> 4 – Candeggina/bleach 5	UNI EN ISO 105 X12:2003 Nr. cicli: 10
Caratteristiche Particolari / More characteristics		Contiene la tecnologia antimicrobica BioCote (prodotto registrato ai sensi del Biocidal Product Regulation (BPR), regolamento (UE) n. 528/2012) basata su vetro fosfato attivo con argento per proteggere la superficie e prevenire il degrado da sviluppo dei microbi. / <i>Contains antimicrobial technology BioCote (registered under the Biocidal Product Regulation (BPR), Regulation (EU) no. 528/2012) based on active phosphate glass with silver for protection of the surface and prevention of the degradation due to microbes.</i>	
Composizione / Composition		<ul style="list-style-type: none"> <li>· P.V.C. PLASTIFIED 90%</li> <li>· POLIAMMIDE 10%</li> </ul>	
Norme di pulizia / Cleaning instructions		Pulire con tessuto inumidito ed insaponato e sciacquare bene con acqua pulita. Non usare solventi, candeggine e detergenti chimici o spray per lucidare. / <i>Wipe with a damp cloth and soapy, rinse with clean water. Do not use solvents, bleaches and chemical cleaners or spray polishes</i>	
Attenzione / Warning		Evitare il contatto delle finte pelli chiare con vestiti con coloranti non fissati (es. jeans e derivati): possibili macchie difficili da rimuovere. / <i>It is not recommended to put in contact with the light colors of synthetic leather any clothes with unfixed dyestuffs (eg. Jeans and derivatives) to avoid any unsightly stain difficult to be removed.</i>	

## Lino naturale

Le fibre naturali con filati di lino, cotone, iuta, caratterizzate da grande calore a cui si abbinano ottime proprietà tecniche e una gamma colori estesa. La collezione è tinta e finita con prodotti non inquinanti e con il massimo rispetto dell'ambiente.

	Unità/Unit	Valori/Value	Norma/Norm
Peso / Weight	g/m <sup>2</sup>	590 ± 5%	-
Spessore / Thickness	mm	1,5 ± 0,1	-
Resistenza alla trazione / Tensile Strength	N	Trama / Weft = 1.014 ± 5% Ordito / Warp = 1.262 ± 5%	-
Allungamento a rottura / elongation break	%	Trama / Weft = 24 ± 1,22 Ordito / Warp = 31 ± 1,55	-
Resistenza all'abrasione / Abrasion resistance	Cicli / Cycles	≥ 20.000	-
Pilling test		≥ 4	-
Solidità colore alla luce artificiale / colour fastness to artificial light	Scala dei Blu / Blue scale	≥ 4	-
Stabilità dimensionale in acqua / dimensional stability in water	%	Trama / Weft = 0,4 ± 0,5% Ordito / Warp = 1,2 ± 0,5%	-
Solidità colore al lavaggio / colour fastness to washing		≥ 4	-
Solidità colore allo sfregamento / colour fastness to crocking		≥ 4/5	-
Tenuta della cucitura / Seam slippage	N	≥ 200	-
Norme di pulizia / Cleaning instructions		Lino, applicata all'imbottitura IperDimensione, può essere lavata in acqua a 30° sia a mano che in lavatrice, oppure a secco. / <i>Lino, also when applied on IperDimensione upholsteries, can be handwashed or washed with machine at 30°, or can be dry cleaned</i>	

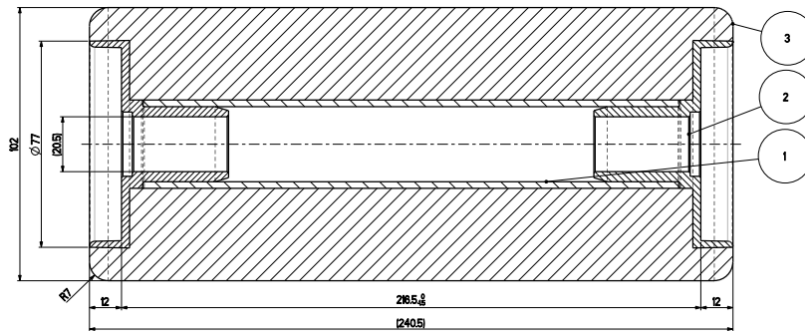
## Pelle

Pelle naturale. Pregiata, artigianale, esclusiva; ignifuga, idrorepellente, facile da pulire, robusta.

	Unità/Unit	Valori/Value	Norma/Norm
Spessore / Thickness	mm	max 1,4	-
Resistenza al fuoco dei mobili imbottiti sottoposti all'azione di una piccola fiamma / Fire resistance of upholstered furniture by applying a small flame		CLASSE/Class 1IM	UNI 9175: 1987 e UNI 9175-FA 1: 1994
Resistenza al fuoco secondo le norme / fire resistance upon norms		<ul style="list-style-type: none"> <li>BS 5852-1:1979 (Sched. 5-part I) Fiamma equivalente a quella di un fiammifero/ <i>flame equivalent to a match</i></li> <li>BS 5852-1:1979 Sigaretta in combustione lenta/ <i>Smoldering cigarette</i></li> </ul>	
Caratteristiche Particolari / More characteristics		Trattamento superficiale idrorepellente. / <i>Waterproof surface treatment.</i>	
Norme di pulizia / Cleaning instructions		<p>Usare detersivi a base acqua, oppure diluire due cucchiaini di ammoniaca in un litro di acqua. Tamponare delicatamente la macchia con un panno inumidito con questa soluzione, girandolo in modo che la parte pulita venga a contatto con la macchia. Usare solo solventi per la pulizia a secco non aggressivi, puri e privi d'acqua. / <i>Use only water based cleaning agents. Alternative mix two tablespoons of ammonia in one litre of water. Blot the stain gently with a dampened cloth, turning so that the clean part of the cloth must stay in contact with the stain. Use only mild water free cleaning products.</i></p>	

## IMBOTTITURE

Le imbottiture IperDimensione sono realizzate in poliuretano espanso flessibile a freddo, con caratteristiche di reazione al fuoco secondo la norma CSE- RF4/83, in Classe 1IM a schiuma nuda, a garanzia della possibilità di impiego in ambienti di grande affollamento in tutta sicurezza.



## TELAIO

### Versione Alluminio

Per gli impieghi in ambienti di arredo comuni, in hotel, resort, spazi pubblici, il telaio di Azimut è realizzato con Alluminio PERALUMAN 5083, lega EN AW-Al Mg4,5Mn0,7 UNI 9005/5.

Il Peraluman è generalmente utilizzato per apparecchiature e macchine sottoposte a sollecitazioni meccaniche di media entità. È caratterizzato in particolare da un'elevatissima resistenza alla corrosione e da una notevole resa estetica.

Inoltre, come tutti i materiali della famiglia dell'alluminio, è facilmente riciclabile.

Iperdimensione sceglie il Peraluman per i suoi telai proprio per queste caratteristiche vincenti che rendono il prodotto finito leggero ed ecologico.

### Versione Inox

Per gli impieghi spinti in ambienti marini, dove è necessaria la migliore resistenza possibile alla corrosione, Iperdimensione sceglie l'acciaio inox AISI 316 L. una garanzia assoluta in termini di resistenza nel lungo periodo unita alla certezza della stabilità estetica e funzionale nel tempo.



---

IperDimensione si riserva il diritto di modificare senza alcun preavviso i dati tecnici dei propri prodotti.  
IperDimensione è un marchio di proprietà di iperdimensione s.r.l.

IperDimensione reserves the right to change technical data of its products without notice.  
IperDimensione is a trademark of iperdimensione s.r.l.

---

**IperDimensione Srls**

Via F.lli Zannetti 13

47121 Forlì – Italy

[info@iperdimensione.it](mailto:info@iperdimensione.it)

[www.iperdimensione.it](http://www.iperdimensione.it)

VAT. No. 04169550409